

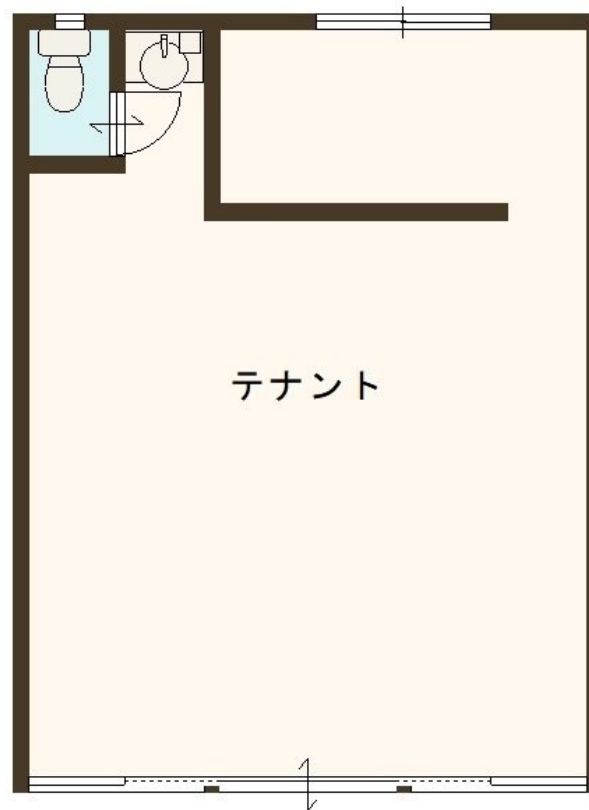
FOR RENT

賃料	管理費等
110,000円	22,000円

【外観】



【間取り図】



図面と現況が異なる場合は現況が優先となります。

間取りの「S」はサービスルーム(納戸)です。

間取り			
敷金	-	礼金	-
敷引 / 償却金	-	保証金	40万円
物件種別	店舗(区画)		
建物名・部屋番号	守山水保店 2号室		
物件所在地	滋賀県守山市水保町1134-1		
交通	東海道・山陽本線 守山(滋賀)駅 バス25分 みづほ団地 バス停徒歩1分		
間取詳細			
構造・規模	鉄骨		
専有面積	41.3㎡	向き	
築年月	1995年11月	契約期間	3年
損害保険		入居時期	相談
駐車場	有(敷地内) 5500円/月～		
設備	エアコン・電気設備・給排水設備は設備ではありません。		
その他費用			
入居諸条件	事務所可 法人可		
保証会社			
備考	前店舗業種：整体院 現状貸し。 エアコン・電気設備・給排水設備は設備ではありません。		

情報更新日2026年1月29日

No.T60

お問合せ先



国土交通大臣(2)第9630号
公益社団法人滋賀県宅地建物取引業協会

株式会社大生産業

滋賀県野洲市小篠原1979番地
TEL:077-586-3456
E-mail: eigyo@taiseisangyo.biz

FAX:077-586-3466



携帯サイトから物件詳細を閲覧できます！

取引態様	手数料負担の割合	貸主	借主
仲介元付(専任)	手数料配分の割合	元付	客付