

# FOR RENT

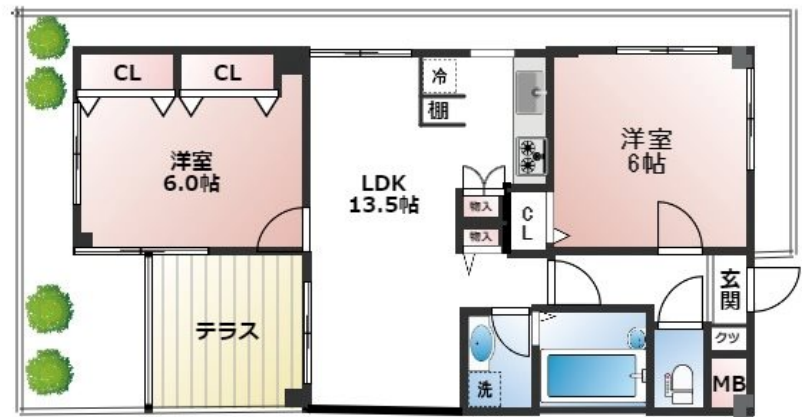
賃料	管理費等
105,000円	9,000円

オートロック 角住戸 南西角住戸

【外観】



【間取り図】



間取り	2LDK		
敷金	1ヶ月	礼金	1ヶ月
敷引/償却金	-	保証金	-
物件種別	マンション		
建物名・部屋番号	シンフォニー桃山紺屋町 101号室		
物件所在地	京都府京都市伏見区紺屋町178		
交通	京阪本線 丹波橋駅 徒歩9分 京阪本線 伏見桃山駅 徒歩9分		
間取詳細			
構造・規模	鉄筋コンクリート 4階建 1階		
専有面積	57㎡	向き	東
築年月	2006年2月23日	契約期間	2年
損害保険	有 20,000円 24ヶ月	入居時期	相談
駐車場	無 駐輪場		
設備	床暖房有り(北'ソグのみ)		
その他費用	[一時金] 火災保険:20,000円 保証会社:10,000円 [月次費用] 町会費:500円		
入居諸条件	ペット不可 楽器等の使用不可		
保証会社	必須 株式会社イントラスト 初回保証料10,000円 月額手数料330円(税込) 更新保証料10,000円		
備考			

図面と現況が異なる場合は現況が優先となります。

間取りの「S」はサービスルーム(納戸)です。

情報更新日2024年11月23日

No.1018-101



国土交通大臣(2)第9630号  
公益社団法人京都府宅地建物取引業協会  
**株式会社大生産業 京都支社**  
京都府京都市下京区紅葉町358-1102  
TEL:075-371-3456 FAX:075-371-3455  
E-mail: kyoto@taiseisangyo.biz



携帯サイトから物件詳細を閲覧できます!

取引態様	手数料負担の割合	貸主	借主
仲介元付(専任)	手数料配分の割合	元付	客付